

RAMPA MECÁNICA SERIE U 6' x 8' (Mechanical Dock Levelers) MERIK-BG MU6008-30

Código: DL-MERIK-BG-MU6008-30

Fecha: Octubre-10-2018

Hoja:

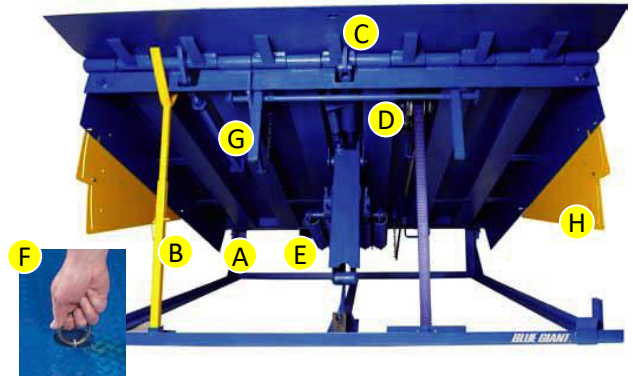
1 de 2

Descripción

La rampa niveladora Merik-BG Mecánica de andén 6' x 8', esta construida por una estructura robusta de alta calidad y confiabilidad en su operación, plataforma superior de placa antiderrapante 1/4" de espesor, Un mínimo de seis canales de viga en U de alta resistencia están soldados al lado inferior de la plataforma en puntos de impacto dinámico, lo que impide la deformación y extiende la vida del nivelador de muelle hasta un 50%. Capacidades de 30,000 a 45,000 Lb, combina solidez y simplicidad de operación con versatilidad y desempeño resistente. es fácil de operar e ideal para condiciones de carga normal y prolongada

DATOS TÉCNICOS

PRODUCTO		RAMPA NIVELADORA DE ANDEN	
ESPECIFICACIONES GENERALES			
Modelo	MU6008-30 Uso Convencional		
Dimensiones nominales	6' x 8' (1829 mm x 2438mm)		
Espesor nominal de plataforma:	1/4" (64mm) ASTM A-576		
Dimensiones de plataforma	72" x 99 1/2" (1829 mm x 2527 mm)		
Estructura	Canal tipo "U" Cal. 12 (0.105" de espesor)		
Estructura de base	<ul style="list-style-type: none"> • Ángulo 3" x 3" x 1/4" ASTM A-36 • Ángulo 2" x 2" x 1/4" ASTM A-36 		
Nivelación:	<ul style="list-style-type: none"> • 12" (3048mm) arriba del nivel de andén • 12" (3048mm) debajo del nivel de andén 		
Labio estándar:	16" de largo (406 mm)		
Espesor nominal del labio:	5/8" (18.8mm) ASTM A-576		
Sistema de operación	Mecánica		
Seguridad:	<ul style="list-style-type: none"> • Bastón para detener rampa (mantenimiento) • Guardas laterales (protectores de pie) 		
Capacidad de carga	30,000 Lb (13,607.77Kg) Nominal 15,000 Lb (6,803.89Kg) Dinámico		
Acabado:	Azul		
Componentes Estándar	2 Bumpers estándar laminados modelo: DB411, 14" x 10" x 4 1/2"		
Mínimos Requeridos (Incluidos)	(355 x 254 x 114 mm). Ver catalogo*		
Normatividad (ANSI): American National Standards Institute	<ul style="list-style-type: none"> • ANSI MH30.1- Industrial Loading Dock Boards (Ramps). • ANSI MH29.1- Industrial Scissor Lifts. • ANSI MH30.3- Vehicle Restraining Devices (Safety, Performance, and Testing) 		
Material de Montaje	<ul style="list-style-type: none"> • Ángulo perimetral de 3" x 3" x 1/4" A-36 • Foso de concreto armado (f'c = 250 Kg/cm²) 		
Características eléctricas (opcional)	<ul style="list-style-type: none"> • 115V / monofásico / 60 Hz. • 230V / monofásico / 60 Hz. • 230V / trifásico / 60 Hz. 		



Características

A	Marco completo: Su diseño estratégico proporciona soporte completo en la plataforma.
B	Barra de Seguridad: Soporta la cubierta y labio para inspecciones y mantenimiento bajo la plataforma en forma segura.
C	Labio adaptable: Se colapsa de forma segura si se golpea cuando está extendido.
D	Montaje de regulación de movimiento: Iguala el movimiento de la rampa de andén con la suspensión del tráiler.
E	Resistentes resortes de elevación: Tienen garantía de por vida.
F	Cadena ergonómica de jalado suave: Requiere una fuerza mínima para desplegar la cubierta.
G	Patas de seguridad mecánicas contra caídas: Limitan la caída libre de la plataforma.
H	Seguridad para los trabajadores: Los protectores de seguridad para pies son de acero de gran calibre, pintados en amarillo, incluidos en todos los modelos
Opciones	<ul style="list-style-type: none"> • Retenedor de vehículos (Ver catalogo).* • Semáforo (Ver catalogo).* • Labio de 18" (457mm) y de 20" (508mm) de largo. • Bumpers (Ver catalogo).* • Botoneras (Ver catalogo).* • Paquete de comunicación por luces.* • Kit de foso para nueva construcción. • Sellos herméticos de caucho y cepillo.

Aplicaciones

- ✓ Plantas Industriales
- ✓ Bodegas
- ✓ Centros de distribución (CEDIS)
- ✓ Almacenes
- ✓ Andenes supermercados

Ambientes

- ✓ Exteriores

*Variedad de accesorios opcionales disponibles (Ver catálogo).

RAMPA MECÁNICA SERIE U 6' x 8' (Mechanical Dock Levelers)
MERIK-BG MU6008-30

Código: DL-MERIK-BG-MU6008-30

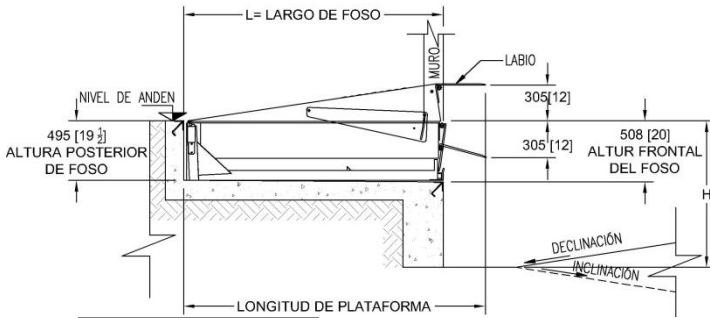
Fecha: Octubre-10-2018

Hoja:

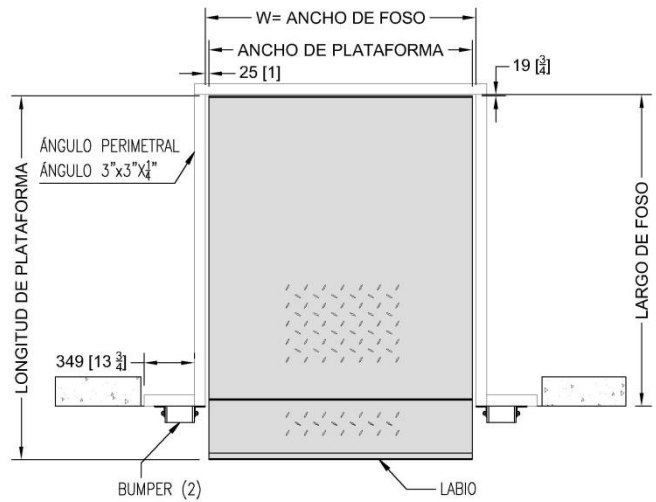
2 de 2

Detalles de Instalación

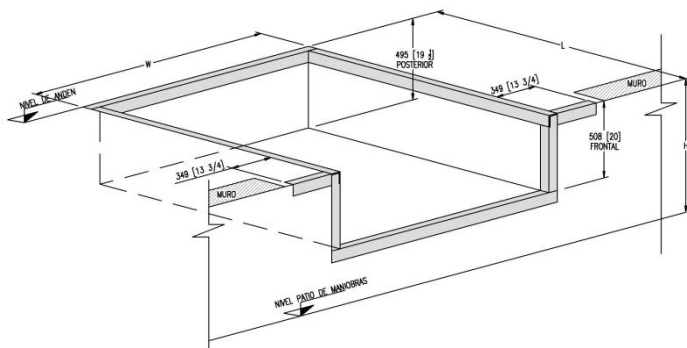
MODELO (Tamaño nominal)		DIMENSIONES DE PLATAFORMA				ESPECIFICACIONES DE FOSO				ALTURA DE ANDEN DE CARGA
		ANCHO		LONGITUD		Ancho W		Largo L		H
Ft (pies)	mm	pulg.	mm	pulg.	mm	pulg.	mm	pulg.	mm	mm
6' x 8'	1829 x 2438	72"	1829	99 ½"	2527	74"	1880	85 ¼"	2165	1200



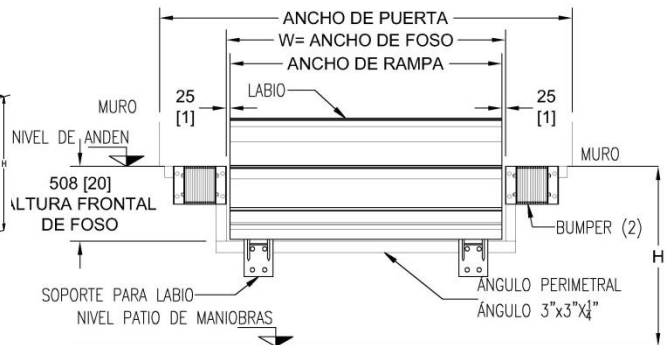
Vista Lateral



Vista Superior



Isométrico Foso



Vista Frontal